

Öden./ Eglingen  
NBW  
nte Anlagen

3 geplante Anlagen

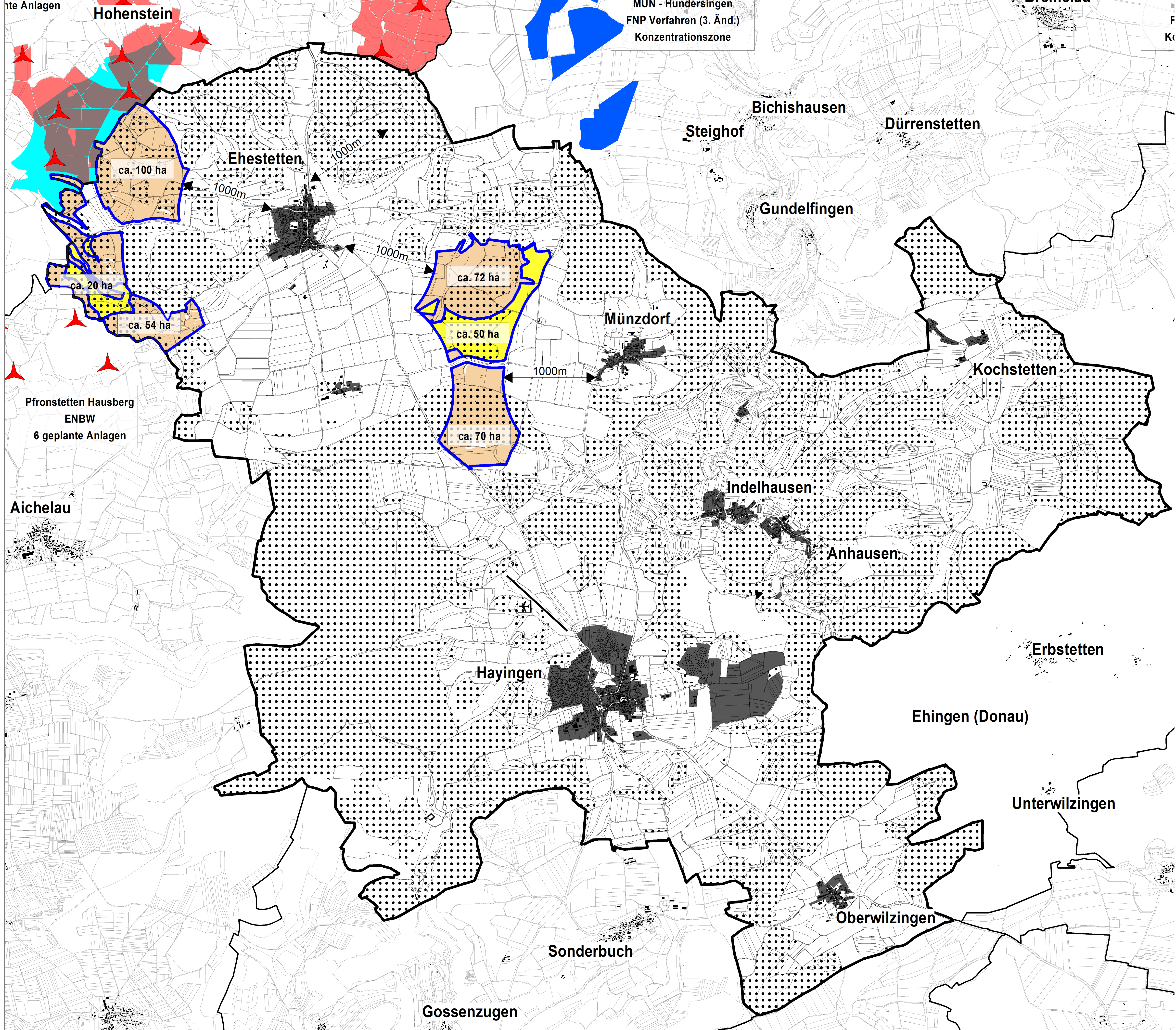
Hundersingen

MÜN - Hundersingen  
FNP Verfahren (3. Änd.)  
Konzentrationszone

Bremelau

### Datengrundlagen zur Standortkonzeption

- Bauflächen laut Flächennutzungsplan
- Waldflächen laut Flächennutzungsplan
- Vorrangflächen
- Erweiterte Vorrangflächen



Pfronstetten Hausberg  
ENBW  
6 geplante Anlagen

Aichelau

70 ha Vorrangflächen = 1,1 %  
 296 ha Erweiterte Vorrangflächen = 4,6 %  
 366 ha Gesamt = 5,7 %

Index:	Freigabe - Änderung:	Datum:	Bearbeiter:

Standortkonzeption Windenergie  
 Stadt Hayingen

Bauherr:	Planung: Dipl.-Ing Clemens Künster Architekt + Stadtplaner Bismarckstraße 25 72764 Reutlingen	M 1 : 20.000
----------	---	--------------

Variante 2 Vorrangflächen	8
---------------------------	---

KÜN/CJK	1638	26.01.2023
---------	------	------------

**KÜNSTER** Architektur und Stadtplanung

Dipl.-Ing. Clemens Künster  
Regierungsbaumeister  
Freier Architekt und Stadtplaner SRL  
Ulm Reutlingen

Bismarckstraße 25  
72764 Reutlingen  
Tel 07121 9499-50  
Fax 07121 9499-530  
www.kuenster.de  
mail@kuenster.de