

SOLAR

Energiewende in Hayingen

02.03.2023

Julian Schreder

Themen

1	wpd Gruppe
2	Photovoltaik und Windenergie – Standbeine der Energiewende
3	Projekt in Ehestetten/Hayingen
4	Weiteres Vorgehen und Zusammenfassung

wpd Gruppe Fakten

5.740 MW installierte Leistung

2.550 errichtete Windenergieanlagen

3.500 Mitarbeiter

13.870 MW onshore in Planung

2.300 MW Solar in Planung

in **28** Ländern



wpd AG Büros

Deutschland

Bremen
Berlin
Bietigheim-Bissingen
Düsseldorf
Hamburg
Kassel
Leipzig
Mainz
München
Osnabrück
Potsdam
Rostock
Schleswig

Bulgarien

Varna

Finnland

Espoo
Oulu

Frankreich

Boulogne-Billancourt
Cholet
Dijon
Lille
Limoges
Lyon
Nantes
Paris

Griechenland

Athen

Italien

Rom
Foggia
Sardinien

Kroatien

Dubrovnik

Luxemburg

Polen

Poznan
Warschau

Rumänien

Bucharest
Iasi

Spanien

Valladolid

Schweden

Stockholm
Schweiz
Zürich



Europa

Kanada

Mississauga

USA

Portland, OR
Mission Viejo, CA

Chile

Santiago de Chile
Collipulli
Los Angeles



Amerika

Indien

Delhi

Indonesien

Jakarta

Japan

Tokyo

Mongolei

Ulaanbaatar

Philippinen

Manila

Südkorea

Seoul

Taiwan

Taipei

Vietnam

Saigon



Asien



think energy

wpd Gruppe Geschäftsmodell

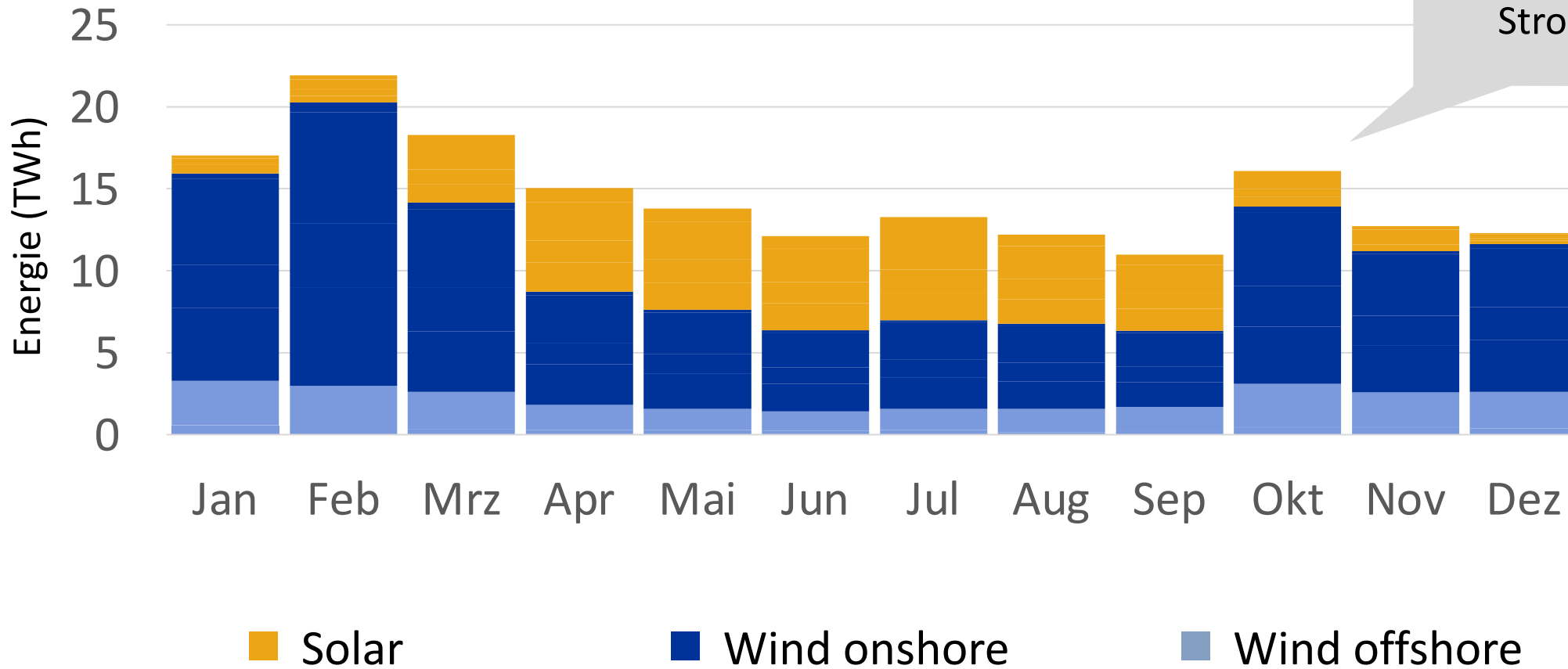
Entwicklung	Standortauswahl Projektplanung Genehmigungsprozess
Strukturierung & Finanzierung	Kaufmännische und rechtliche Strukturierung Projektfinanzierung Finanzierungsmodell
Ausschreibung & Bau	Verhandlungen mit Baugesellschaften Projektmanagement
Betrieb	Eigenbetrieb (2.460 MW)
Management	Kaufmännische Geschäftsführung Technische Betriebsführung

Themen

1	wpd Gruppe
2	Photovoltaik und Windenergie – Standbeine der Energiewende
3	Projekt in Ehestetten/Hayingen
4	Weiteres Vorgehen und Zusammenfassung

Energiewende Photovoltaik und Wind ergänzen sich

Monatliche Wind- & Solarstromerzeugung 2020 in D



- Synergieeffekte mit Windenergie nutzen
- niedrige Stromgestehungskosten



Photovoltaik – Standbein der Energiewende

Ausgereift, robust und langlebig

- 365 Tage saubere Energie
- wiederverwertbare Materialien (Glas, Aluminium, Silizium, Kupfer)
- Umweltfreundlicher und umweltschonender Bau und Betrieb
 - ✓ Kaum Versiegelung (Rammfundament)
 - ✓ Erholung der Vegetation und Böden
 - ✓ Schutzgebiet für Kleintiere, Vögel und Insekten
- Wartungsarm: Die wichtigsten Eingriffe dienen der Erhaltung der Vegetation.



Photovoltaik – Standbein der Energiewende

Mögliche Bewirtschaftung

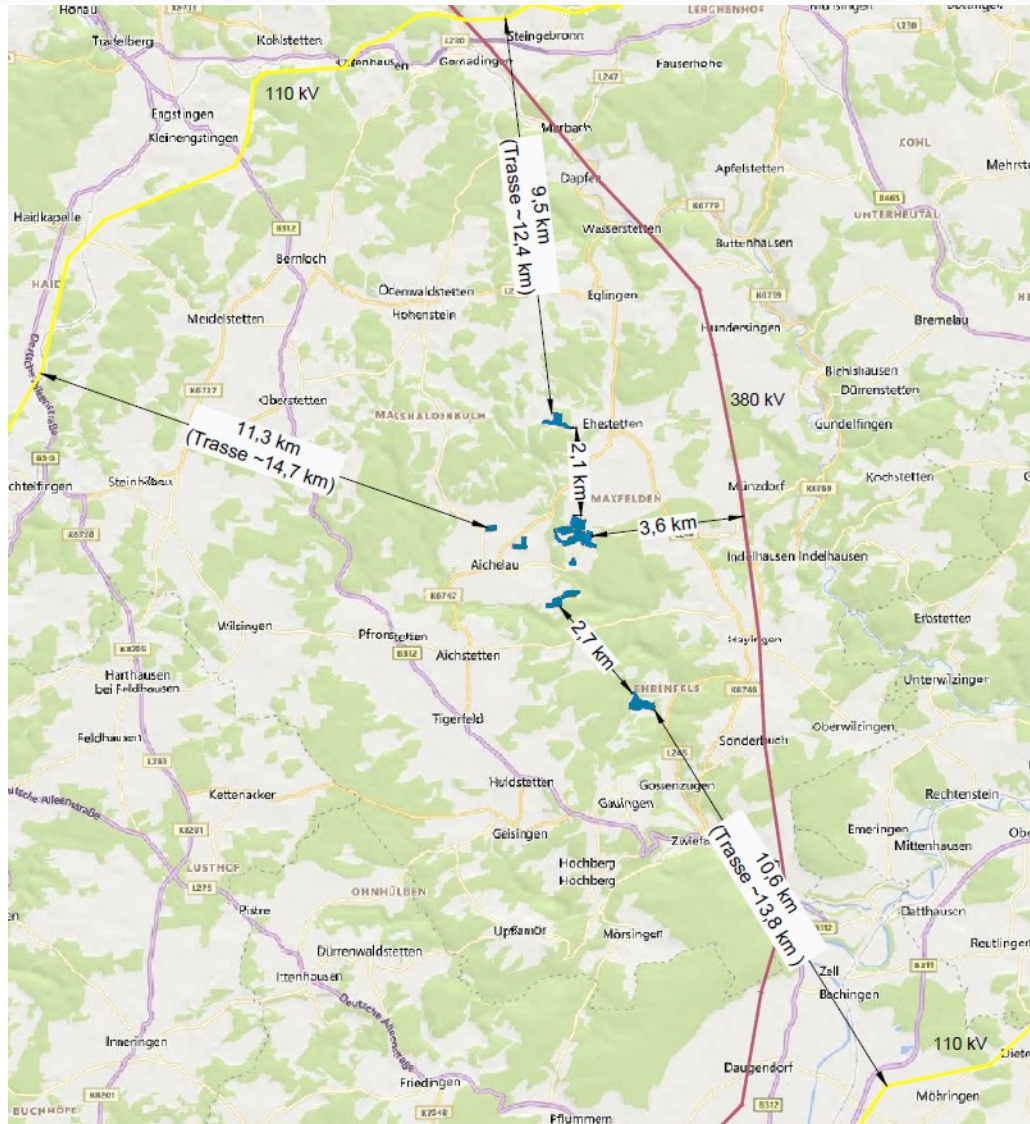
- Hühner-Freilandhaltung
- Schafbeweidung
- Bienenstöcke



Themen

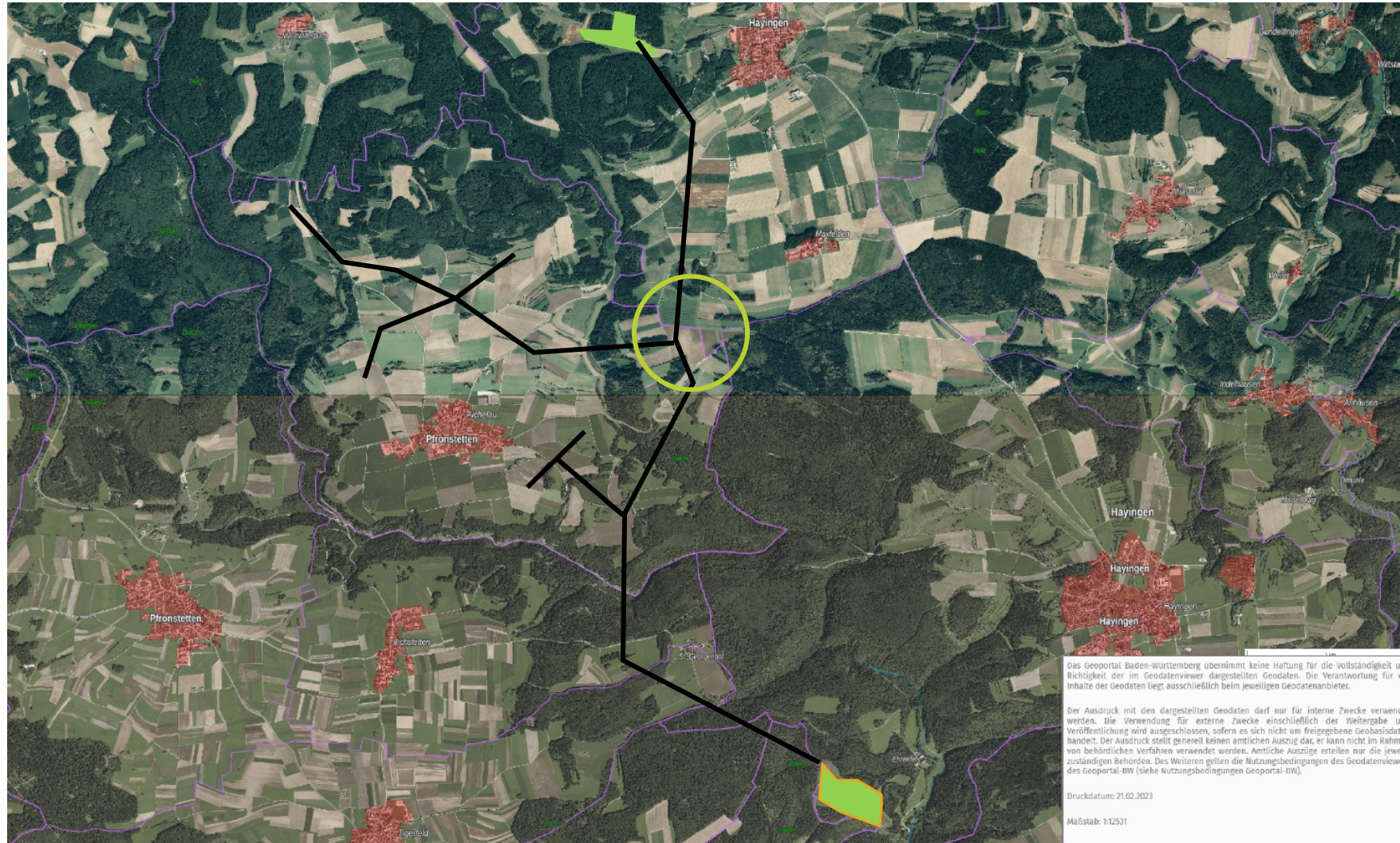
- 1 wpd Gruppe
- 2 Photovoltaik und Windenergie – Standbeine der Energiewende
- 3 Projekt in Ehestetten/Hayingen**
- 4 Weiteres Vorgehen und Zusammenfassung

Photovoltaik in Ehestetten/Hayingen Netzanschluss



Photovoltaik in Aichelau

Übersicht



wpd Projekte mit
Aufstellungsbeschluss
Trassenplanung

Photovoltaik in Ehestetten/Hayingen

Übersicht



Installierte
Leistung
ca. 16 MWp

Energieertrag
ca. 17,6 Mio.
kWh/Jahr

Strom für
ca. 5.000 Haushalte



Bedeutung für die Stadt

Energiebilanz

- Sehr gute Sonneneinstrahlung
- 17,6 Mio. kWh pro Jahr saubere Energie



Touristisches Konzept

- Picknick-Platz
- Info-Tafeln am Solarpark
- Solar-Rundweg
- Weitere Ideen denkbar

Bedeutung für die Stadt

Bürgerbeteiligung

- Finanzielle Beteiligung am Solarpark durch Bürger

Gewerbesteuer

- Gewerbesteuereinnahmen der Anlagen innerhalb der Gemarkung



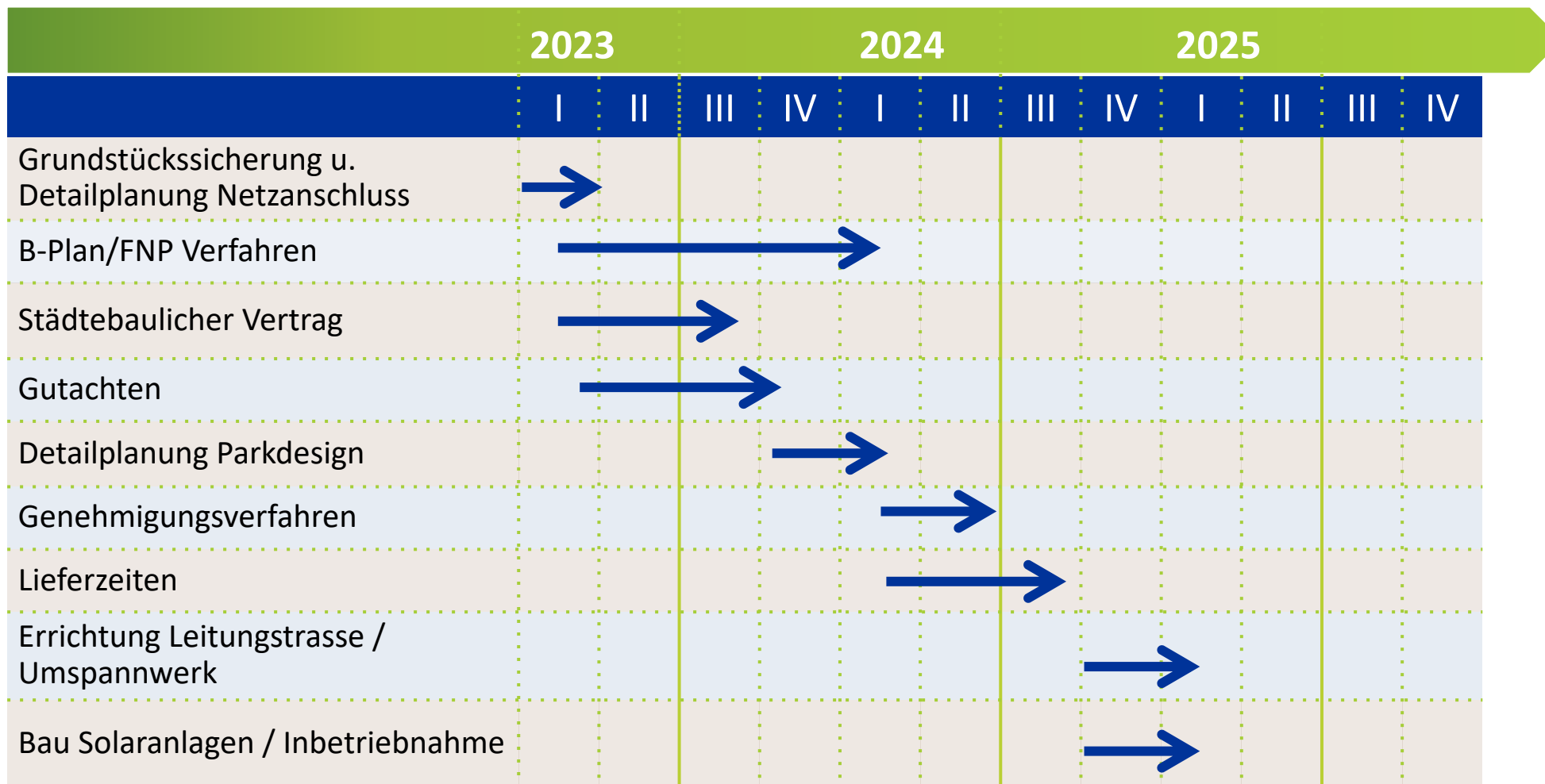
Kommunalabgabe

- 0,2 Cent pro kWh pro Jahr
- PV (16 MWp): ca. 17,6 Mio. kWh pro Jahr → ca. 35.200 Euro pro Jahr

Themen

1	wpd Gruppe
2	Photovoltaik und Windenergie – Standbeine der Energiewende
3	Projekt in Ehestetten/Hayingen
4	Weiteres Vorgehen und Zusammenfassung

Weiteres Vorgehen



Zusammenfassung



- Geeignete Standorte
- Grüne Stromproduktion
- Bürgerbeteiligung
- Kommunalabgabe & Gewerbesteuer
- Touristisches Konzept
- Eigene Trasse
- Schnelle Umsetzung
- Expertise und Kontakte aus über 25 Jahren Branchenerfahrung

Ihr Ansprechpartner



wpd onshore GmbH
Flößerstr. 60/3
74321 Bietigheim-Bissingen



Julian Schreder
T +49 (0) 7142 778-145
M +49 (0) 15143166772
j.schreder@wpd.de